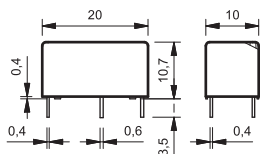


malé výkonové relé v provedení Dual-In-Line

- 1P nebo 1Z
- cívka se zvýšenou citlivostí, 200 mW
- 5 kV (1,2/50 μs) mezi cívkou a kontaktní sadou
- reléové krytí RT III (mytí odolné)
- kontakty bez Cd



32.21-4000

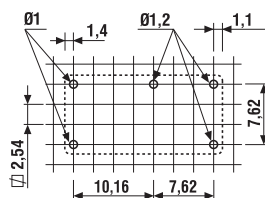
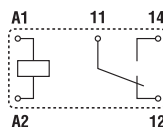


- 1P / 6 A
- do plošných spojů

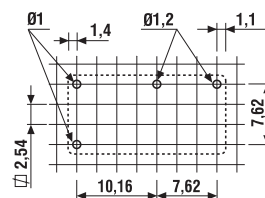
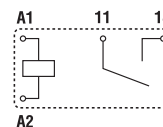
32.21-4300



- 1Z / 6 A
- do plošných spojů



pohled ze strany vývodů



pohled ze strany vývodů

Kontakty

| | | | |
|--|-----------|--------------------|--------------------|
| Počet kontaktů | | 1P | 1Z |
| Max. trvalý proud / max. spínaný proud | A | 6/15 | 6/15 |
| Jmenovité napětí / max. spínané napětí | V AC | 250/400 | 250/400 |
| AC1 max. spínaný výkon | VA | 1500 | 1500 |
| AC15 max. spínaný výkon (230 V AC) | VA | 250 | 250 |
| AC3 zátěž, 1 fázový motor (230 V AC) | kW | 0,185 | 0,185 |
| DC1 max. spínaný proud: 30/110/220V | A | 3/0,35/0,2 | 3/0,35/0,2 |
| Min. spínaný výkon | mW (V/mA) | 500 (10/5) | 500 (10/5) |
| Standardní materiál kontaktů | | AgSnO ₂ | AgSnO ₂ |

Cívka

| | | | |
|------------------------------------|-----------------|-----------------------------|-----------------------------|
| Jmenovité napětí (U _N) | V AC (50/60 Hz) | — | — |
| Jmenovitý příkon AC/DC | V DC | 5 - 12 - 24 - 48 | 5 - 12 - 24 - 48 |
| Pracovní rozsah | VA (50 Hz)/W | —/0,2 | —/0,2 |
| | AC | — | — |
| | DC | (0,78...1,5) U _N | (0,78...1,5) U _N |
| Přídržné napětí | AC/DC | —/0,4 U _N | —/0,4 U _N |
| Napětí návratu | AC/DC | —/0,1 U _N | —/0,1 U _N |

Všeobecné údaje

| | | | |
|---|---------------|------------------------|------------------------|
| Mechanická životnost AC/DC | počet sepnutí | —/20 · 10 ⁶ | —/20 · 10 ⁶ |
| Elektrická životnost AC1 | počet sepnutí | 50 · 10 ³ | 50 · 10 ³ |
| Doba rozběhu / návratu | ms | 6/4 | 6/2 |
| Napěťová pevnost cívka/kontaktní sada (1,2/50 μs) | kV | 5 | 5 |
| Napěťová pevnost rozepnutých kontaktů | V AC | 1000 | 1000 |
| Teplota okolí | °C | −40...+85 | −40...+85 |
| Reléové krytí | | RT III | RT III |

Schválení zkoušek (podrobnosti na vyžádání)



Objednací kód

Příklad: řada 32, relé miniaturní do plošných spojů, 1Z/6 A, jmenovité napětí cívky 24 V DC, zvýšená citlivost.

A

3 2 . 2 1 . 7 . 0 2 4 . 4 3 0 0

A B C D

- řada** —————
- typ** —————
2 = do plošných spojů
- počet kontaktů** —————
1 = 1P nebo 1Z, 6 A
- buzení cívky** —————
7 = DC, zvýšená citlivost, příkon 200 mW
- jmenovité napětí cívky** —————
viz tabulka cívek
- A: materiál kontaktů**
4 = standard AgSnO₂
- B: druh kontaktů**
0 = P
3 = Z
- C: možnosti**
0 = neobsazeno
- D: provedení**
0 = mytí odolné (RT III)

přednostní provedení tištěna **tučně**
možná provedení jen výběrem A, B, C, D z jednoho řádku

| Typ | Cívka | A | B | C | D |
|-------|------------|----------|--------------|----------|----------|
| 32.21 | DC citlivá | 4 | 0 - 3 | 0 | 0 |

Všeobecné údaje

Izolační vlastnosti dle ČSN EN 61810-1

| | | |
|---------------------------------|------|---------|
| Jmenovité napájecí napětí (sít) | V AC | 230/400 |
| Zkušební napětí | V AC | 250 |
| Stupeň znečištění | | 2 |

Izolace mezi cívkou a kontaktní sadou

| | | |
|------------------------|----------------|------------------|
| Druh izolace | | základní izolace |
| Kategorie přepětí | | III |
| Zkušební pulsní napětí | kV (1,2/50 μs) | 5 |
| Napěťová pevnost | V AC | 4000 |

Izolace mezi rozepnutými kontakty

| | | |
|------------------|---------------------|----------------|
| Druh rozpojení | | mikrorozpojení |
| Napěťová pevnost | V AC/kV (1,2/50 μs) | 1000/1,5 |

EMC – odolnost rušení ovládacího obvodu (cívky)

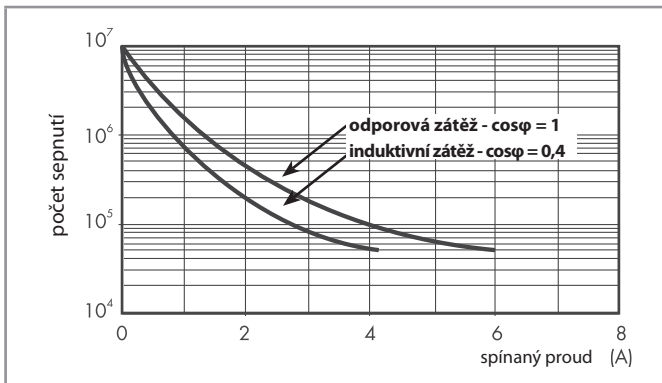
| | | |
|--|--|----------------|
| BURST: (5...50)ns, 5 kHz, na A1 - A2 dle ČSN EN 61000-4-4 | | třída 4 (4 kV) |
| SURGE: (1,2/50 μs) na A1 - A2 (diferenciální mod) dle ČSN EN 61000-4-5 | | třída 3 (2 kV) |

Další údaje

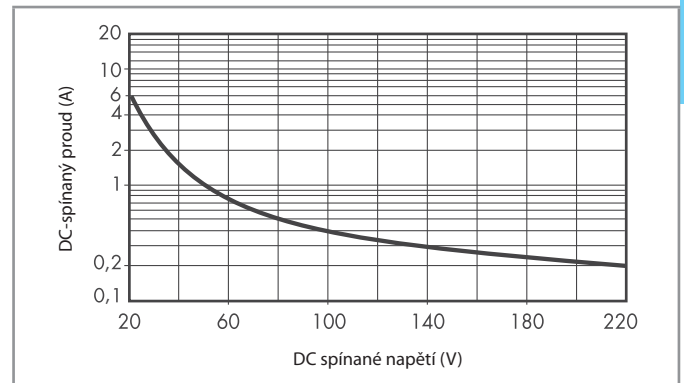
| | | | |
|---------------------------------------|---------------------|----------------|---------------|
| Doba odskakování při spínání: Z/R | ms | 2/10 (pro 1P) | 2/— (pro 1Z) |
| Odolnost vibracím (10...55) Hz: Z/R | g | 10/10 (pro 1P) | 10/— (pro 1Z) |
| Odolnost rázům | g | 20 | |
| Vyzařování tepla do okolí | bez proudu kontakty | W | 0,2 |
| | při proudu kontakty | W | 0,5 |
| Doporučená vzdálenost mezi relé na PS | mm | ≥ 5 | |

Kontakty

F 32 -elektrická životnost při AC



H 32 - spínací schopnost při DC1



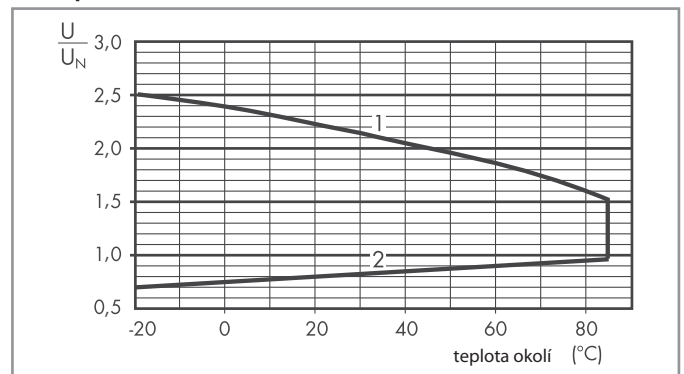
- při ohmické zátěži (DC1) a pro bod proudu a napětí pod křivkou může být elektrická životnost ≥ 50.000 sepnutí
- při indukivní zátěži (DC13) je zapojena ochranná dioda paralelně k zátěži
upozornění: doba odpadu se prodlužuje

Cívka

DC provedení

| Jmenovité napětí U_N | Kód cívky | Pracovní rozsah | | Odpor R | Proud I |
|---------------------------|-----------|-----------------|-----------|------------|------------|
| | | U_{min} | U_{max} | | |
| V | | V | V | Ω | mA |
| 5 | 7.005 | 3,9 | 7,5 | 125 | 40 |
| 12 | 7.012 | 9,4 | 18 | 720 | 16 |
| 24 | 7.024 | 18,7 | 36 | 2880 | 8,3 |
| 48 | 7.048 | 37,4 | 72 | 11520 | 4 |

R 32 - pracovní rozsah DC cívek



- 1 - max. přípustné napětí cívky
- 2 - napětí rozběhu při teplotě cívky rovné teplotě okolí